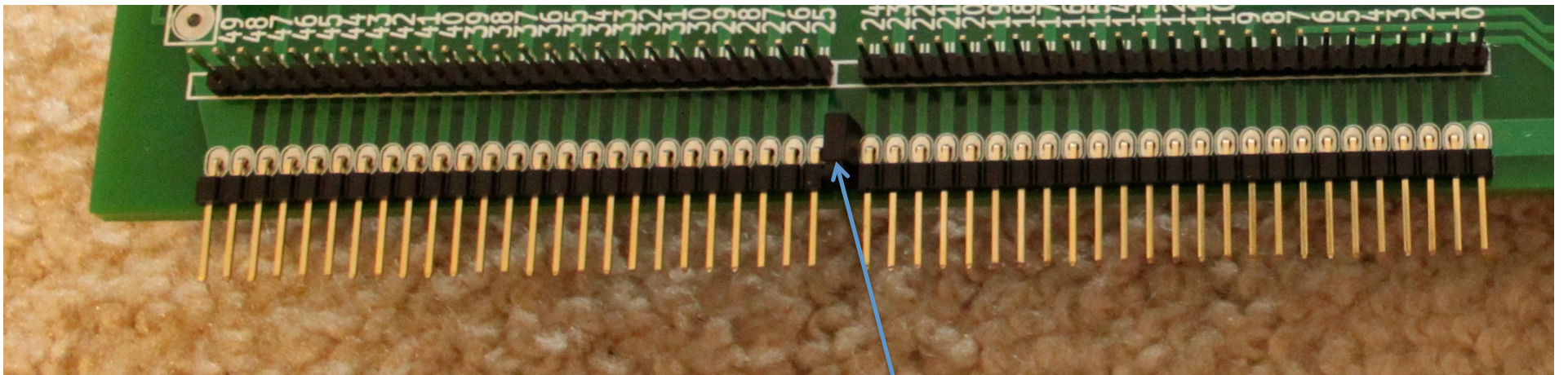
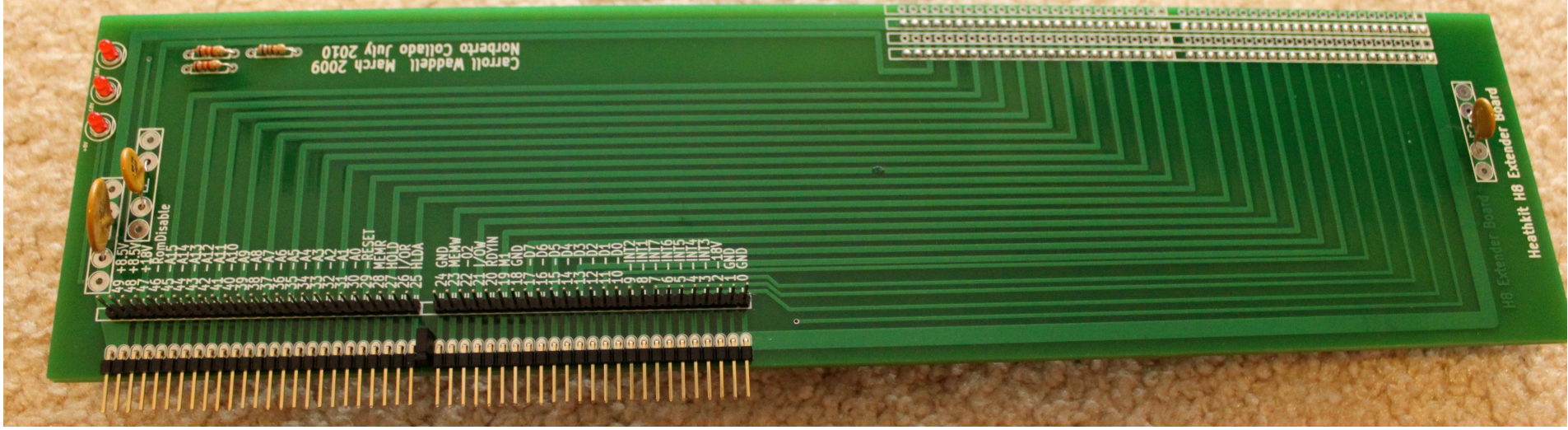
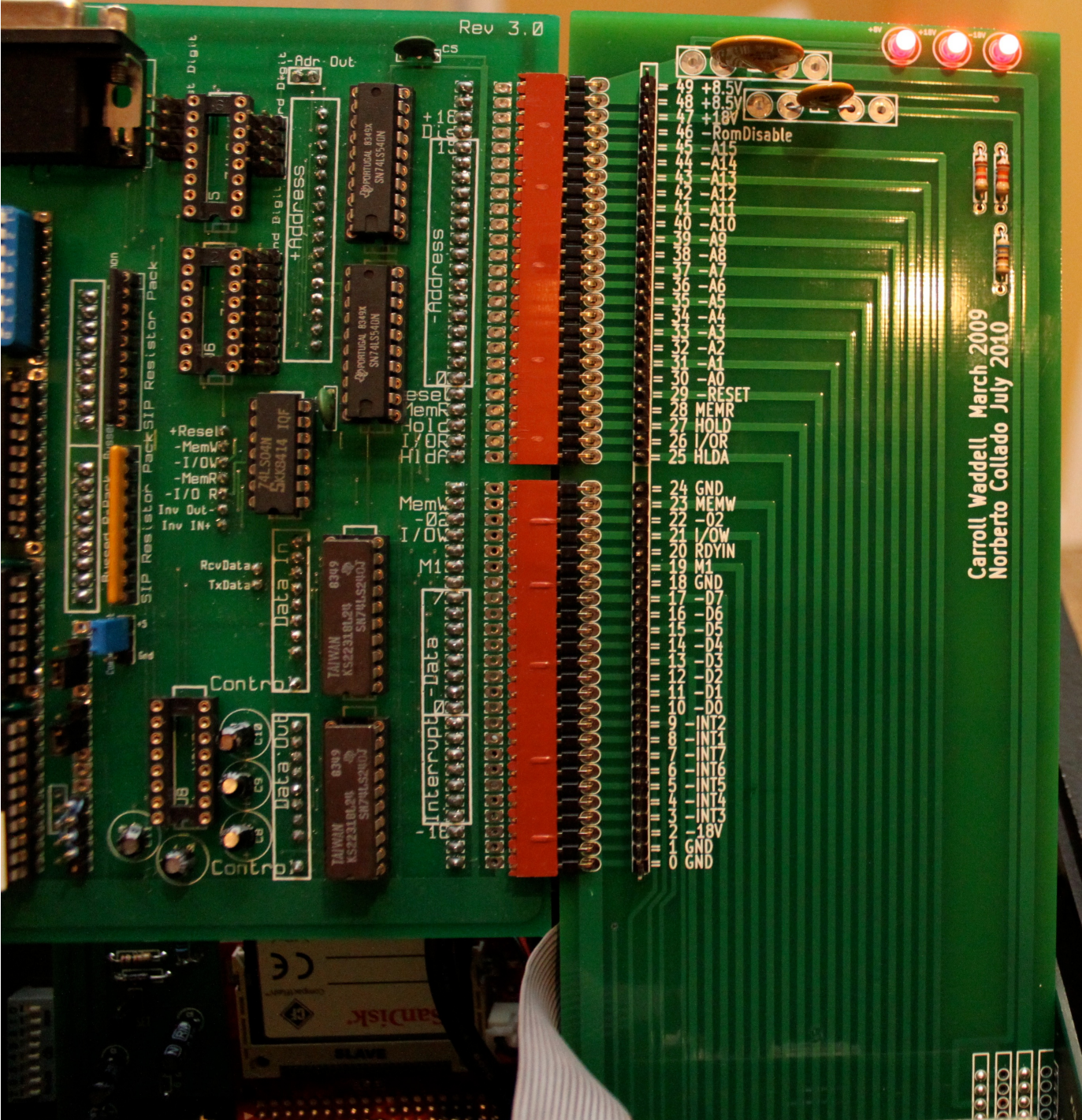


Glue - Connector Key



Glue - Connector Key





Rev 3.0

Carroll Waddell March 2009
Norberto Collado July 2010

- 49 +8.5V
- 48 +8.5V
- 47 +18V
- 46 -RomDisable
- 45 -A15
- 44 -A14
- 43 -A13
- 42 -A12
- 41 -A11
- 40 -A10
- 39 -A9
- 38 -A8
- 37 -A7
- 36 -A6
- 35 -A5
- 34 -A4
- 33 -A3
- 32 -A2
- 31 -A1
- 30 -A0
- 29 -RESET
- 28 MEMR
- 27 HOLD
- 26 I/OW
- 25 HLDA
- 24 GND
- 23 MEMW
- 22 -O2
- 21 I/OW
- 20 RDYIN
- 19 M1
- 18 GND
- 17 -D7
- 16 -D6
- 15 -D5
- 14 -D4
- 13 -D3
- 12 -D2
- 11 -D1
- 10 -D0
- 9 -INT2
- 8 -INT1
- 7 -INT7
- 6 -INT6
- 5 -INT5
- 4 -INT4
- 3 -INT3
- 2 -18V
- 1 GND
- 0 GND

Resistor Pack SIP Resistor Pack
Resistor Pack SIP Resistor Pack

+Reset
-MemW
-I/OV
-MemR
-I/O R
Inv Out
Inv IN+

16
15
+Address
-Address

RcvData
TxData

Control

Data Out

Control

Data In

Control

Data Out

Control

Data In

Control

Data Out

Control

Data In

Control

Data Out

Mem
-O2
I/OV

Interrupts
-Data

Mem
-O2
I/OV

Mem
-O2
I/OV

Mem
-O2
I/OV

Mem
-O2
I/OV

Mem
-O2
I/OV

Mem
-O2
I/OV

Mem
-O2
I/OV

Mem
-O2
I/OV

Mem
-O2
I/OV

Mem
-O2
I/OV

Mem
-O2
I/OV

Mem
-O2
I/OV

Mem
-O2
I/OV

Mem
-O2
I/OV

Mem
-O2
I/OV

Mem
-O2
I/OV

Mem
-O2
I/OV

Mem
-O2
I/OV

Mem
-O2
I/OV

Mem
-O2
I/OV

Mem
-O2
I/OV

Mem
-O2
I/OV

Mem
-O2
I/OV

Mem
-O2
I/OV

Mem
-O2
I/OV

Mem
-O2
I/OV

Mem
-O2
I/OV

Mem
-O2
I/OV

Mem
-O2
I/OV

Mem
-O2
I/OV

Mem
-O2
I/OV

Mem
-O2
I/OV

Mem
-O2
I/OV

Mem
-O2
I/OV

Mem
-O2
I/OV

Mem
-O2
I/OV

Mem
-O2
I/OV

Mem
-O2
I/OV

Mem
-O2
I/OV

Mem
-O2
I/OV

Mem
-O2
I/OV

Mem
-O2
I/OV

Mem
-O2
I/OV

Mem
-O2
I/OV

Mem
-O2
I/OV

Mem
-O2
I/OV

Mem
-O2
I/OV

Mem
-O2
I/OV

Mem
-O2
I/OV

Mem
-O2
I/OV

Mem
-O2
I/OV

Mem
-O2
I/OV

Mem
-O2
I/OV

Mem
-O2
I/OV

Mem
-O2
I/OV

Mem
-O2
I/OV

Mem
-O2
I/OV

Mem
-O2
I/OV

Mem
-O2
I/OV

Mem
-O2
I/OV

Mem
-O2
I/OV

Mem
-O2
I/OV

Mem
-O2
I/OV

Mem
-O2
I/OV

Mem
-O2
I/OV

Mem
-O2
I/OV

Mem
-O2
I/OV

Mem
-O2
I/OV

Mem
-O2
I/OV

Mem
-O2
I/OV

Mem
-O2
I/OV

Mem
-O2
I/OV

Mem
-O2
I/OV

Mem
-O2
I/OV

Mem
-O2
I/OV

Mem
-O2
I/OV

Mem
-O2
I/OV

Mem
-O2
I/OV

Mem
-O2
I/OV

Mem
-O2
I/OV

Mem
-O2
I/OV

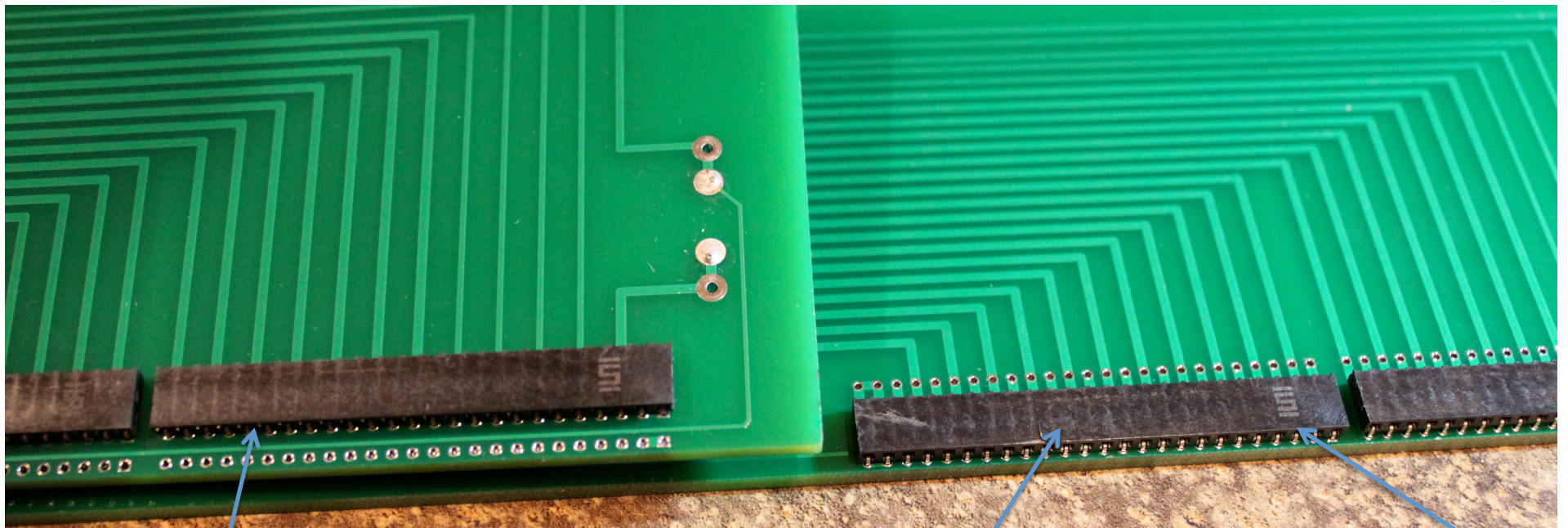
Mem
-O2
I/OV

Mem
-O2
I/OV

Mem
-O2
I/OV

Mem
-O2
I/OV

Mem
-O2
I/OV



Incorrect connector position

Correct 25 pin female connector position pin 1 indicator.